

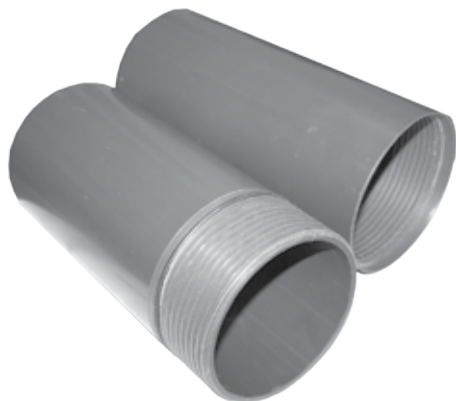
## Трубы ПВХ для скважин

Трубы из ПВХ с трапецеидальной резьбой производятся ООО «Калушский трубный завод» согласно требованиям **ТУ У В.2.7 - 25.2 - 35615975 - 002 : 2012**: один конец с раструбом с внутренней резьбой, второй - гладкий с наружной резьбой, отрезками длиной с величиной от 1000 до 4000 мм с кратностью 1000 мм (по согласованию с потребителем допускается изготовление и поставка труб другой длины). Используются для строительства водозаборных скважин, а также технологических скважин для транспортировки питьевой воды и сред, к которым ПВХ устойчив. Рабочая температура – до 45 °С.

Все обсадные трубы соединяются между собой по типу «труба в трубу», именно такой тип крепления обеспечивает надежность всего ствола скважины. Обсадные трубы из ПВХ соединяются между собой на трапецеидальном резьбовом соединении, уплотняются резиновым уплотнительным кольцом. Трубы из ПВХ для строительства скважин изготавливаются методом непрерывной экструзии однослойными (моноконтурными). Цвет труб - серый.



ДСТУ  
**ISO**  
9001



Номиналь- ный внешний диаметр, мм	Толщина стенки, мм		Длина резьбы не меньше, мм	Цена с НДС, грн./шт.					Уплотни- тельное кольцо
				Длина, мм					
				1000	2000	3000	4000	5000	Цена с ПДВ, грн./шт.
90	R13	5,0	42	128,60	232,13	330,73	429,33	527,93	5,88
113	R10	5,0	47	186,60	358,86	515,46	672,06	828,66	6,52
	R13	7,0		238,80	468,48	677,28	886,08	1094,88	
125	R8	5,0	62	224,88	398,88	572,88	746,88	920,88	7,21
	R10	6,0		259,31	464,05	668,79	873,53	1 078,27	
	R13	7,5		304,78	550,12	795,46	1 040,80	1 286,14	
140	R10	6,5	72	315,17	569,79	824,41	1 079,03	1 333,65	7,96
	R13	8,0		358,70	652,18	945,66	1 239,14	1 532,62	
165	R10	7,5	72	372,20	755,46	1 097,66	1 439,86	1 782,06	8,82
	R13	9,5		453,40	927,61	1 351,01	1 774,41	2 197,81	
195	R10	8,5	72	465,00	952,20	1 387,20	1 822,20	2 257,20	9,71
	R13	11,5		633,20	1 308,78	1 911,98	2 515,18	3 118,38	
225	R10	10,0	72	650,60	1 345,67	1 966,27	2 586,87	3 207,47	10,68
	R13	13,0		824,60	1 714,55	2 509,15	3 303,75	4 098,35	